

**MEIER**

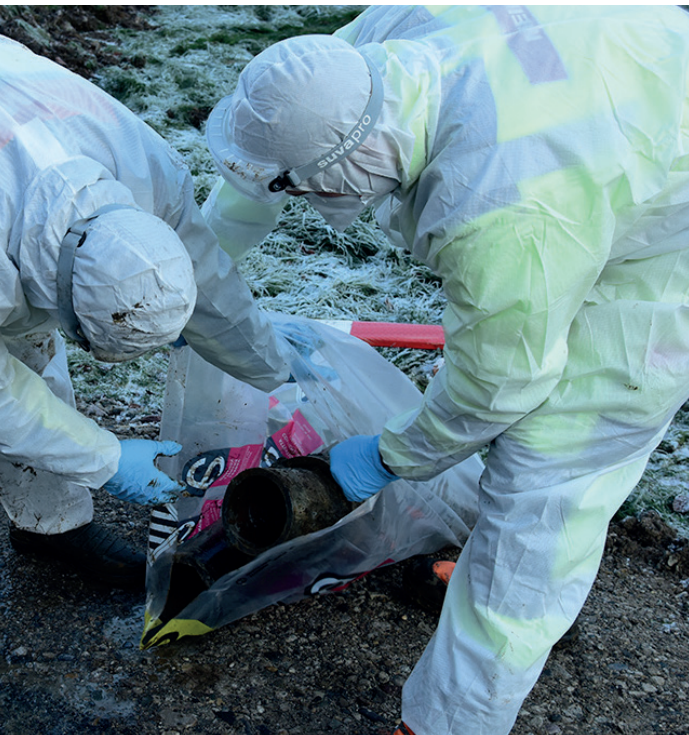


**ASBESTHALTIGE ZEMENTROHRE?  
WIR LÖSEN DAS PROBLEM!**

[www.gebrmeierag.ch](http://www.gebrmeierag.ch)



# ASBESTHALTIGE ZEMENTROHRE SICHER ENTFERNEN & ENTSORGEN



## WIR LÖSEN IHR PROBLEM!

Asbesthaltige Zementrohre müssen fachgerecht und sorgfältig entfernt werden. Wir bauen die betroffenen Rohrleitungen unter Berücksichtigung der gesetzlichen Vorschriften und Sicherheitsmassnahmen Suva-konform aus. Anschliessend werden die Materialien sorgfältig entsorgt.

Haben Sie Fragen? Möchten Sie eine Offerte? Rufen Sie uns an, wir beraten Sie jederzeit gerne.

### Unsere Leistungen

- > Identifizierung der Rohrleitungen aus Asbestzement
- > Festlegen der notwendigen Schutzmassnahmen und Absicherung des Arbeitsbereiches
- > Ausbau der defekten Rohrleitungen unter Einhaltung von Suva-Richtlinien und gesetzlichen Vorschriften
- > Fachgerechte Entsorgung

24h-Rohrbruch-Notdienst

☎ **0800 880 250**

Region Aargau und Zürich

☎ **0800 880 440**

Region Winterthur

☎ **0800 004 080**

Region Solothurn und Basel

Gebr. Meier AG Rohrleitungsbau  
Langgass 5, 5244 Birrhard  
Tel. 056 460 02 20  
info@gebrmeierag.ch  
www.gebrmeierag.ch

Ein Unternehmen  
der ERNE-Gruppe

**MEIER**